

Diskontinuierliche Verkehrsmessungen

Vierteljahresübersicht über die Benzol-Konzentrationen (Oktober bis Dezember 2002)

Benzol-Konzentrationen in $\mu\text{g}/\text{m}^3$ *

Verkehrsmesspunkte

Messort	Monats- mittelwert Oktober	Monats- mittelwert November	Monats- mittelwert Dezember	Viertel- jahres- mittelwert	maximaler Wochen- mittelwert	Jahresmittelwert
KO – Zentralplatz	2.5	2.3	3.8	2.8	4.6	2.3
KO – Hohenzollernring	2.7	1.9	4.5	2.9	5.4	2.3
KO – Ehrenbreitstein	3.3	4.7	4.8	4.1	6.4	3.5
Mayen – Koblenzer Straße	2.6	2.8	6.5	3.7	8.8	3.7
NR – Heddesdorferstraße	1.7	1.7	3.8	2.2	4.5	2.0
TR – Kaiserstraße	1.5	3.1	2.8	2.3	4.1	2.2
FT – Europaring	2.0	1.6	2.2	1.9	2.6	2.3
KL – Fruchthallstraße	1.5	2.2	2.0	1.8	2.6	2.1
LU – Heinigstraße	2.3	2.5	2.9	2.5	3.2	3.0
LU – Rohrlachstraße	2.0	2.2	2.4	2.2	3.1	2.3
LU – Ruthenstraße	1.9	2.7	3.0	2.5	3.6	2.7
MZ – Parcusstraße	3.7	3.4	5.4	4.1	7.8	3.2
MZ – Rheinstraße	3.5	5.3	7.4	5.1	10.0	4.1
NW – Strohmarkt	1.7	2.0	2.5	2.0	3.1	2.0
PS – Schäferstraße	1.4	1.4	1.9	1.6	2.0	1.7 **
SP – St.-Guido-Stifts-Platz	2.0	2.3	2.9	2.3	3.1	2.5
WO – Stephansgasse	2.9	6.0	4.9	4.8	7.7	3.9

Ländliche und städtische Hintergrundmesspunkte

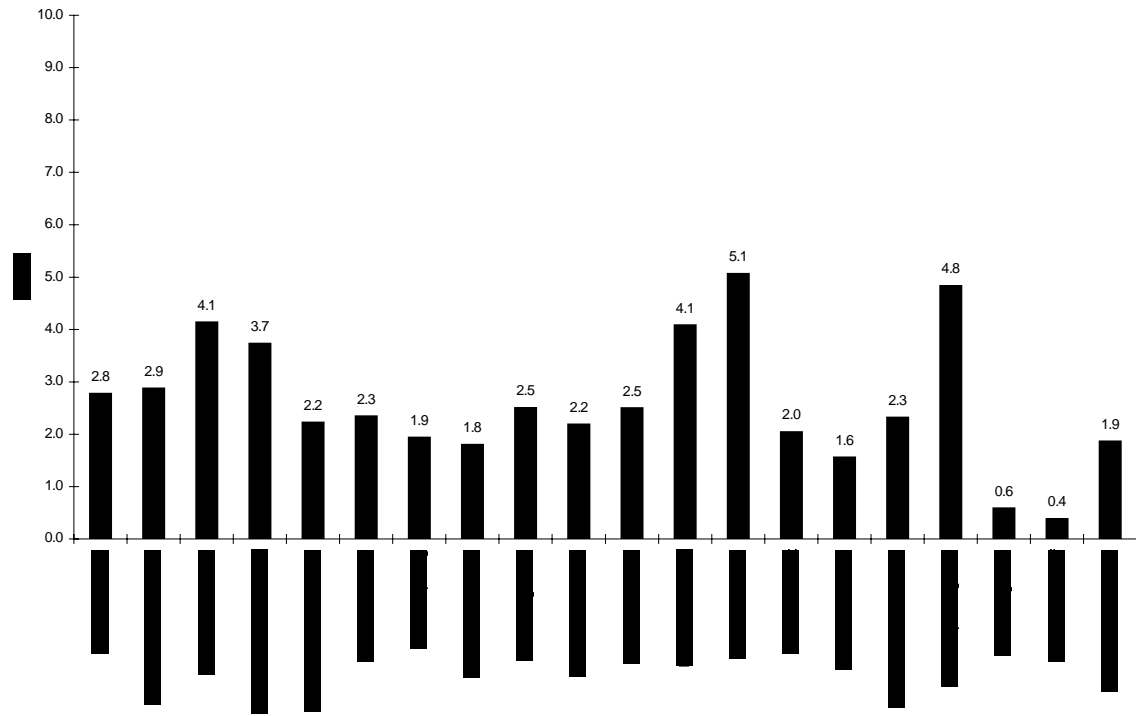
Messort	Monats- mittelwert Oktober	Monats- mittelwert November	Monats- mittelwert Dezember	Viertel- jahres- mittelwert	maximaler Wochen- mittelwert	Jahresmittelwert
HGP1 Singhofen	0.5	0.2	1.2	0.6	2.3	0.5
HGP2 Hortenkopf	0.3	0.5	1.2	0.4	0.6	0.4
HGP3 MZ - Drususwall	1.5	1.5	2.9	1.9	4.3	1.5 **

* bestimmt mittels Passiv-Verfahren mit einer Sammelzeit von jeweils einer Woche

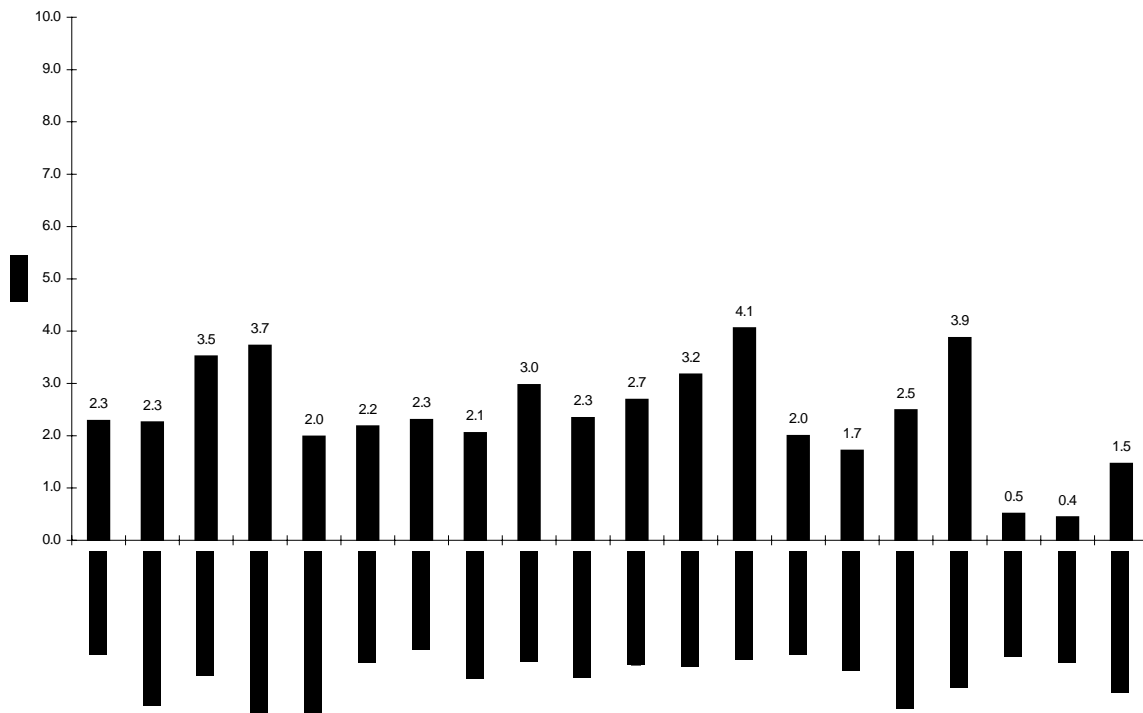
Probenahmeverfahren gemäß Vermerk des LAI-UA Luft/Überwachung 4/98 auf 20 °C normiert

** Mittelwert über den Messzeitraum, da die Messdauer noch kein Jahr beträgt

Übersicht der Benzol-Vierteljahresmittelwerte (s. Tabelle):



Übersicht der Benzol-Jahresmittelwerte (s. Tabelle):



Vierteljahresübersicht über die Dieselruß-Konzentrationen (Oktober bis Dezember 2002)

Dieselruß-Konzentrationen in $\mu\text{g}/\text{m}^3$ *

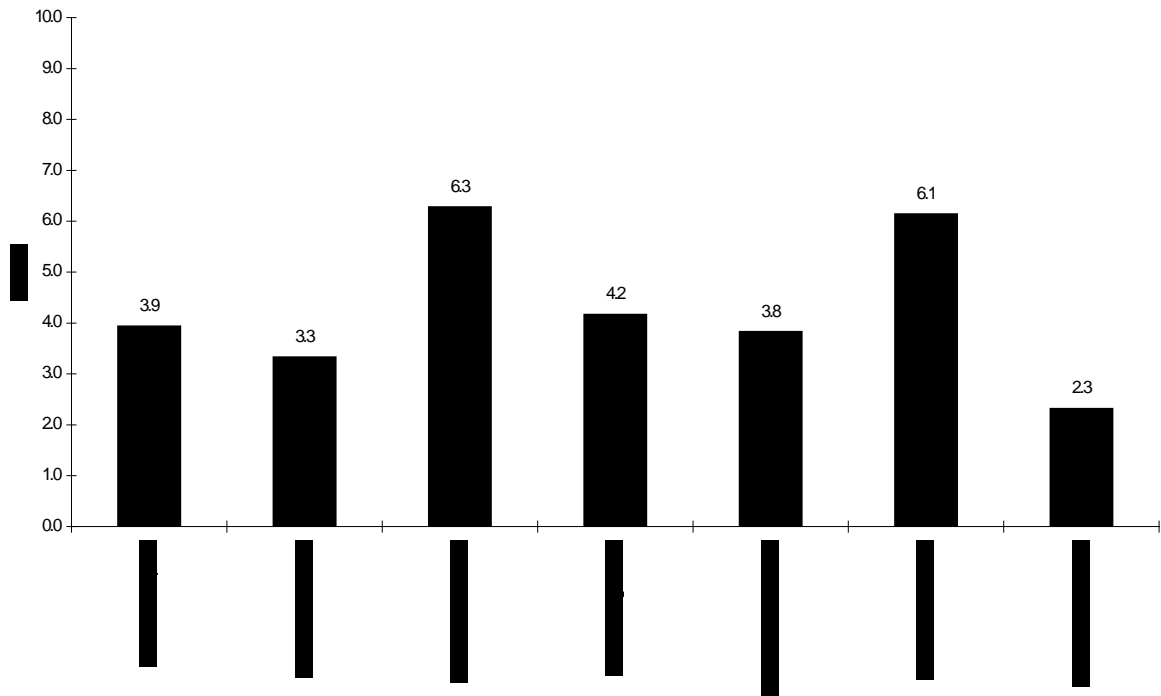
Messort	Monats- mittelwert Oktober	Monats- mittelwert November	Monats- mittelwert Dezember	Viertel- jahres- mittelwert	maximaler 24 h- Mittelwert	Jahresmittelwert
KO - Zentralplatz	3.4	4.0	4.9	3.9	6.8	4.3
TR - Kaiserstraße	3.0	4.2	3.2	3.3	5.2	3.5
MZ - Parcusstraße	6.8	7.4	5.1	6.3	11.1	5.2
LU - Heinigstraße	4.1	3.9	4.7	4.2	5.7	4.3
LU - Rohrlachstraße	2.5	3.9	5.6	3.8	5.7	4.1
LU - Ruthenstraße	6.2	5.6	7.3	6.1	8.7	5.2
PS - Schäferstraße	2.0	2.3	3.0	2.3	3.1	2.5 **

* Probenahme über jeweils 24 Stunden

Probenahmenvolumen gemäß Vermerk des LAI-UA Luft/Überwachung 4/98 nicht normiert

** Mittelwert über den Messzeitraum, da die Messdauer noch kein Jahr beträgt

Übersicht der Dieseldruß-Vierteljahresmittelwerte (s. Tabelle):



Übersicht der Dieseldruß-Jahresmittelwerte (s. Tabelle):

