



Monat	Juli Anteil	Anzahl Tage							
		2021	2020	2019	2018	2021	2020	2019	2018
grün	65%	87%	71%	52%	20	27	22	16	
gelb	35%	13%	26%	45%	11	4	8	14	
rot	0%	0%	3%	3%			1	1	
Gesamtergebnis	100%	100%	100%	100%	31	31	31	31	

Monate	Jan-Juli Anteil	Anzahl Tage							
		2021	2020	2019	2018	2021	2020	2019	2018
grün	60%	62%	60%	64%	127	133	124	121	
gelb	34%	31%	32%	33%	72	67	67	62	
rot	6%	6%	8%	3%	13	13	17	6	
Gesamtergebnis	100%	100%	100%	100%	212	213	208	189	

Die Ampelfarben zeigen an, wie gut die meteorologischen Voraussetzungen für die Luftqualität sind.

Sie werden aus Temperaturmessungen mit einem Attex MTP-5 Mikrowellen Radiometer abgeleitet.

Dieses misst alle 6 Minuten den vertikalen Temperaturverlauf bis in 1000m Höhe

von der Dachplattform des Gebäudes Rheinallee 97-101 in Mainz.

Aus dem Temperaturverlauf werden eine Mischungsschichthöhe und eine Stabilität der Schichtung abgeleitet.

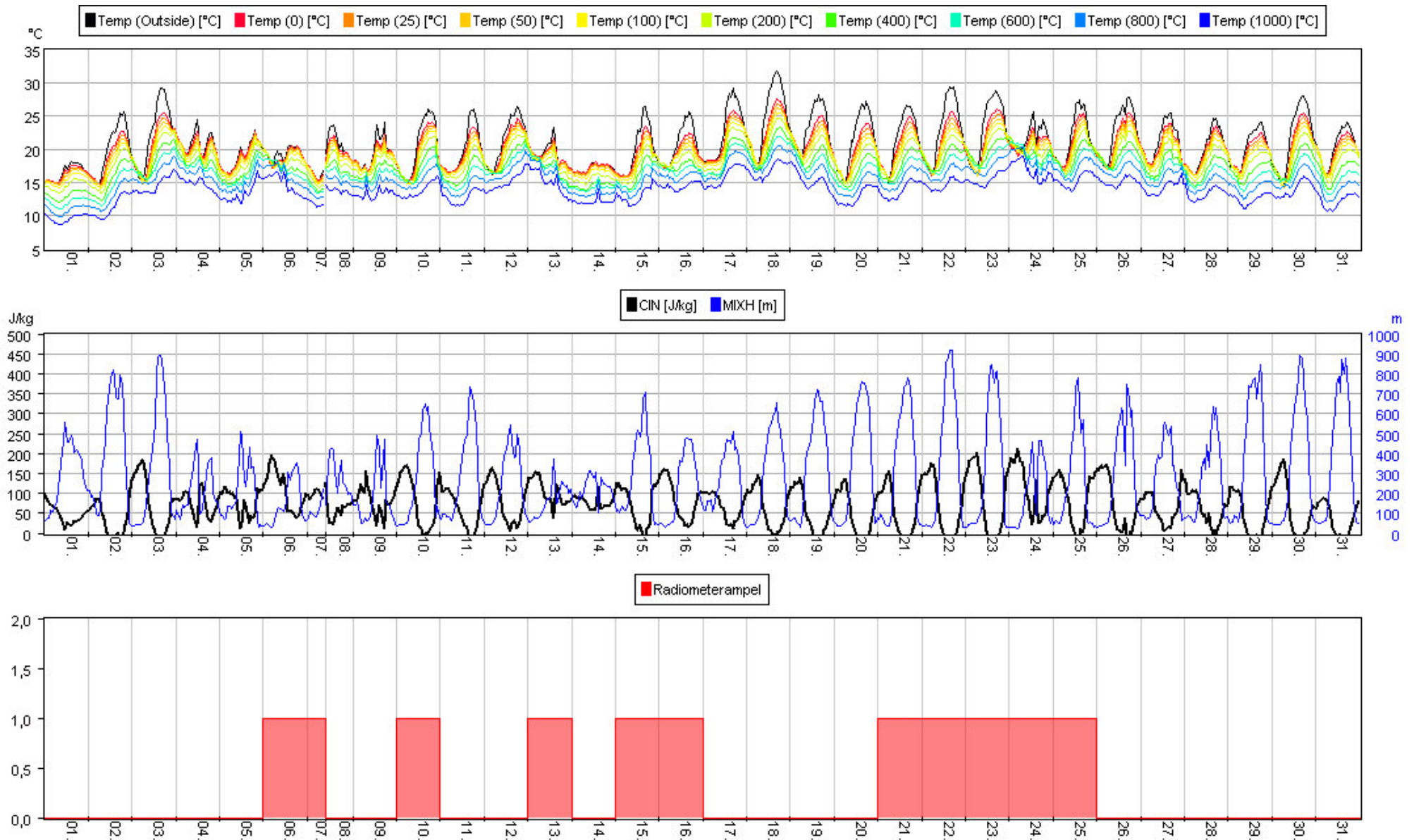
Je geringer die Mischungsschichthöhe und je größer die Stabilität ist, desto schlechter werden Emissionen verdünnt.

Erreichen die Stabilität und die Mischungsschichthöhe definierte Schwellwerte für mehr als 9 h/Tag,

so wird ein Tag als gelb bzw. rot klassifiziert. Alle anderen Tage werden als grün klassifiziert.



Radiometer Bericht: Juli 2021



Die Radiometerampel ist hier als Balkendiagramm im Zeitverlauf visualisiert. Die Null (Grün) bedeutet gute meteorologische Bedingungen für die Luftqualität, die Eins (Gelb) bedeutet mittlere und die Zwei (Rot) schlechte Bedingungen.