



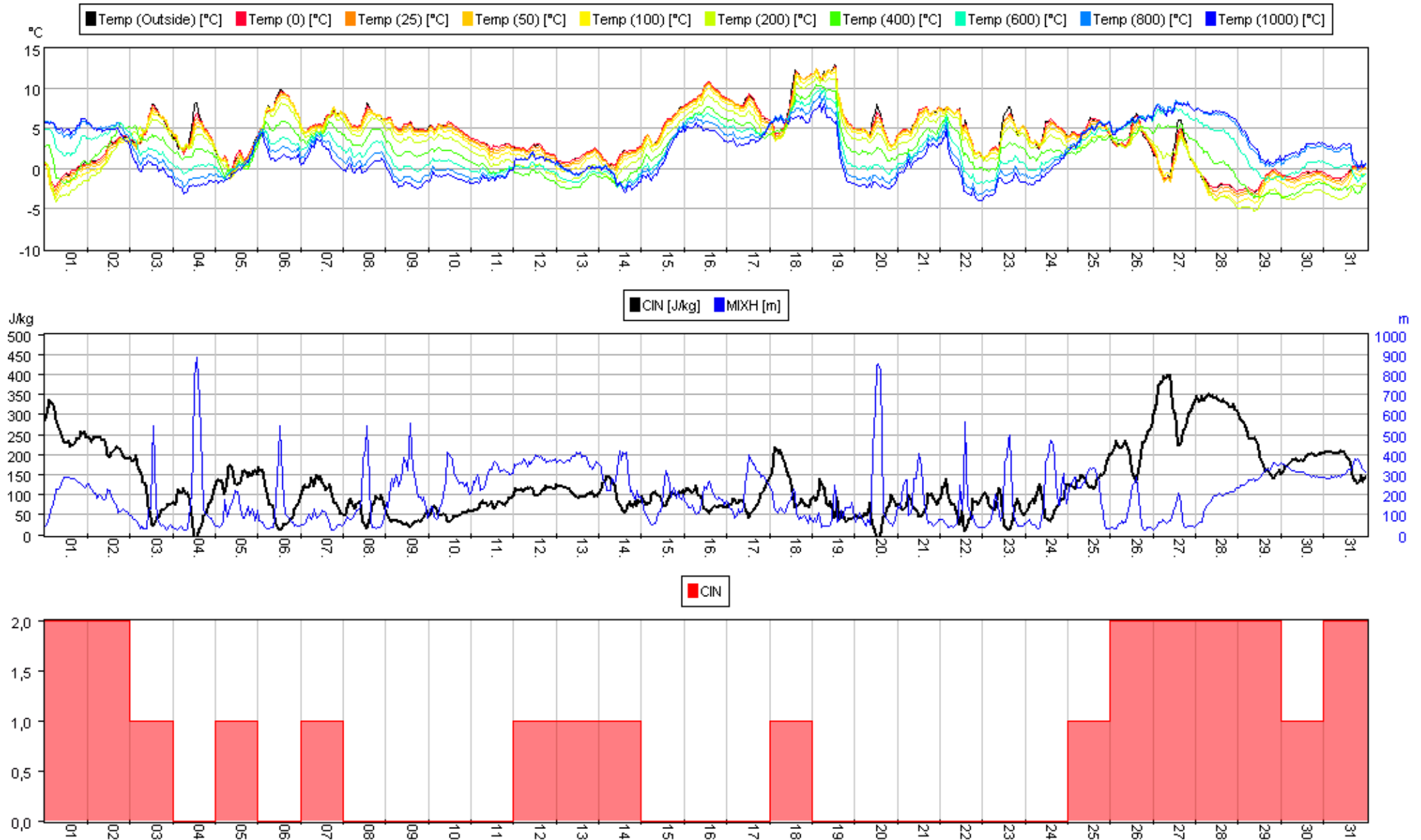
Monat	Dezember				Anzahl Tage			
	Anteil	2024	2023	2022	2021	2024	2023	2022
grün	48%	58%	55%	48%	15	18	17	15
gelb	29%	35%	26%	48%	9	11	8	15
rot	23%	6%	19%	3%	7	2	6	1
Gesamterg	100%	100%	100%	100%	31	31	31	31

Monate	Jan-Dezember				Anzahl Tage			
	Anteil	2024	2023	2022	2021	2024	2023	2022
grün	48%	61%	55%	53%	175	223	202	192
gelb	46%	32%	34%	40%	167	117	125	146
rot	7%	7%	10%	7%	24	25	38	27
Gesamterg	100%	100%	100%	100%	366	365	365	365

Die Ampelfarben zeigen an, wie gut die meteorologischen Voraussetzungen für die Luftqualität sind. Sie werden aus Temperaturmessungen mit einem Attex MTP-5 Mikrowellen Radiometer abgeleitet. Dieses misst alle 6 Minuten den vertikalen Temperaturverlauf bis in 1000m Höhe von der Dachplattform des Gebäudes Rheinallee 97-101 in Mainz.

Aus dem Temperaturverlauf werden eine Mischungsschichthöhe und eine Stabilität der Schichtung abgeleitet. Je geringer die Mischungsschichthöhe und je größer die Stabilität ist, desto schlechter werden Emissionen verdünnt. Erreichen die Stabilität und die Mischungsschichthöhe definierte Schwellwerte für mehr als 9 h/Tag, so wird ein Tag als gelb bzw. rot klassifiziert. Alle anderen Tage werden als grün klassifiziert.

Radiometer Bericht: Dezember 2024



Die Radiometerampel ist hier als Balkendiagramm im Zeitverlauf visualisiert. Die Null (Grün) bedeutet gute meteorologische Bedingungen für die Luftqualität, die Eins (Gelb) bedeutet mittlere und die Zwei (Rot) schlechte Bedingungen.