



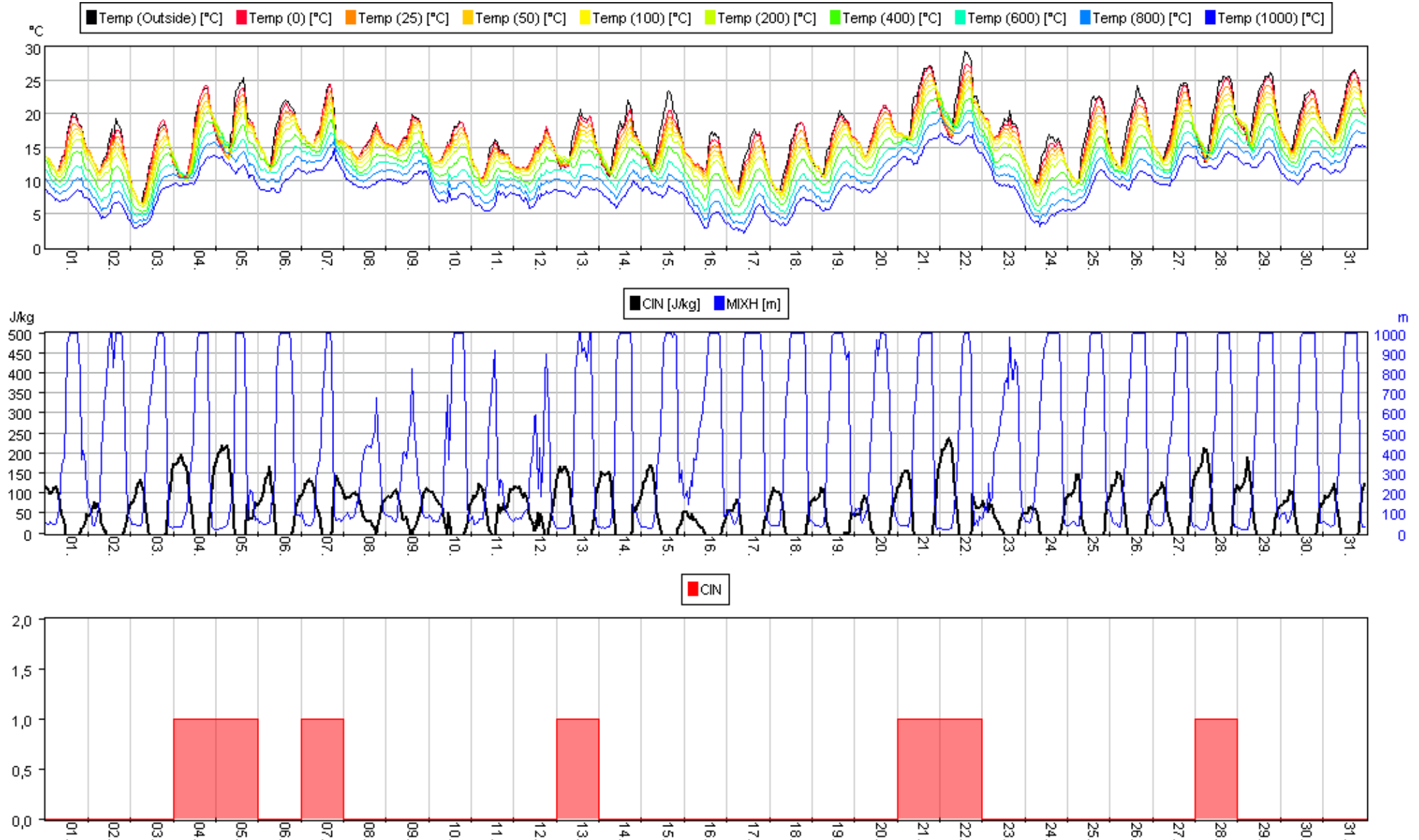
Monat	Mai Anteil	Anzahl Tage						
		2023	2022	2021	2020	2023	2022	2021
grün	77%	52%	81%	74%	24	16	25	23
gelb	23%	48%	19%	26%	7	15	6	8
rot	0%	0%	0%	0%				
Gesamterg	100%	100%	100%	100%	31	31	31	31

Monate	Jan-Mai Anteil	Anzahl Tage						
		2023	2022	2021	2020	2023	2022	2021
grün	68%	62%	63%	55%	102	93	95	83
gelb	28%	30%	28%	37%	43	46	43	56
rot	4%	8%	9%	9%	6	12	13	13
Gesamterg	100%	100%	100%	100%	151	151	151	152

Die Ampelfarben zeigen an, wie gut die meteorologischen Voraussetzungen für die Luftqualität sind. Sie werden aus Temperaturmessungen mit einem Attex MTP-5 Mikrowellen Radiometer abgeleitet. Dieses misst alle 6 Minuten den vertikalen Temperaturverlauf bis in 1000m Höhe von der Dachplattform des Gebäudes Rheinallee 97-101 in Mainz.

Aus dem Temperaturverlauf werden eine Mischungsschichthöhe und eine Stabilität der Schichtung abgeleitet. Je geringer die Mischungsschichthöhe und je größer die Stabilität ist, desto schlechter werden Emissionen verdünnt. Erreichen die Stabilität und die Mischungsschichthöhe definierte Schwellwerte für mehr als 9 h/Tag, so wird ein Tag als gelb bzw. rot klassifiziert. Alle anderen Tage werden als grün klassifiziert.

Radiometer Bericht: Mai 2023



Die Radiometerampel ist hier als Balkendiagramm im Zeitverlauf visualisiert. Die Null (Grün) bedeutet gute meteorologische Bedingungen für die Luftqualität, die Eins (Gelb) bedeutet mittlere und die Zwei (Rot) schlechte Bedingungen.