



Monat	Februar Anteil				Anzahl Tage			
	2023	2022	2021	2020	2023	2022	2021	2020
grün	50%	71%	29%	66%	14	20	8	19
gelb	32%	21%	43%	28%	9	6	12	8
rot	18%	7%	29%	7%	5	2	8	2
Gesamterg	100%	100%	100%	100%	28	28	28	29

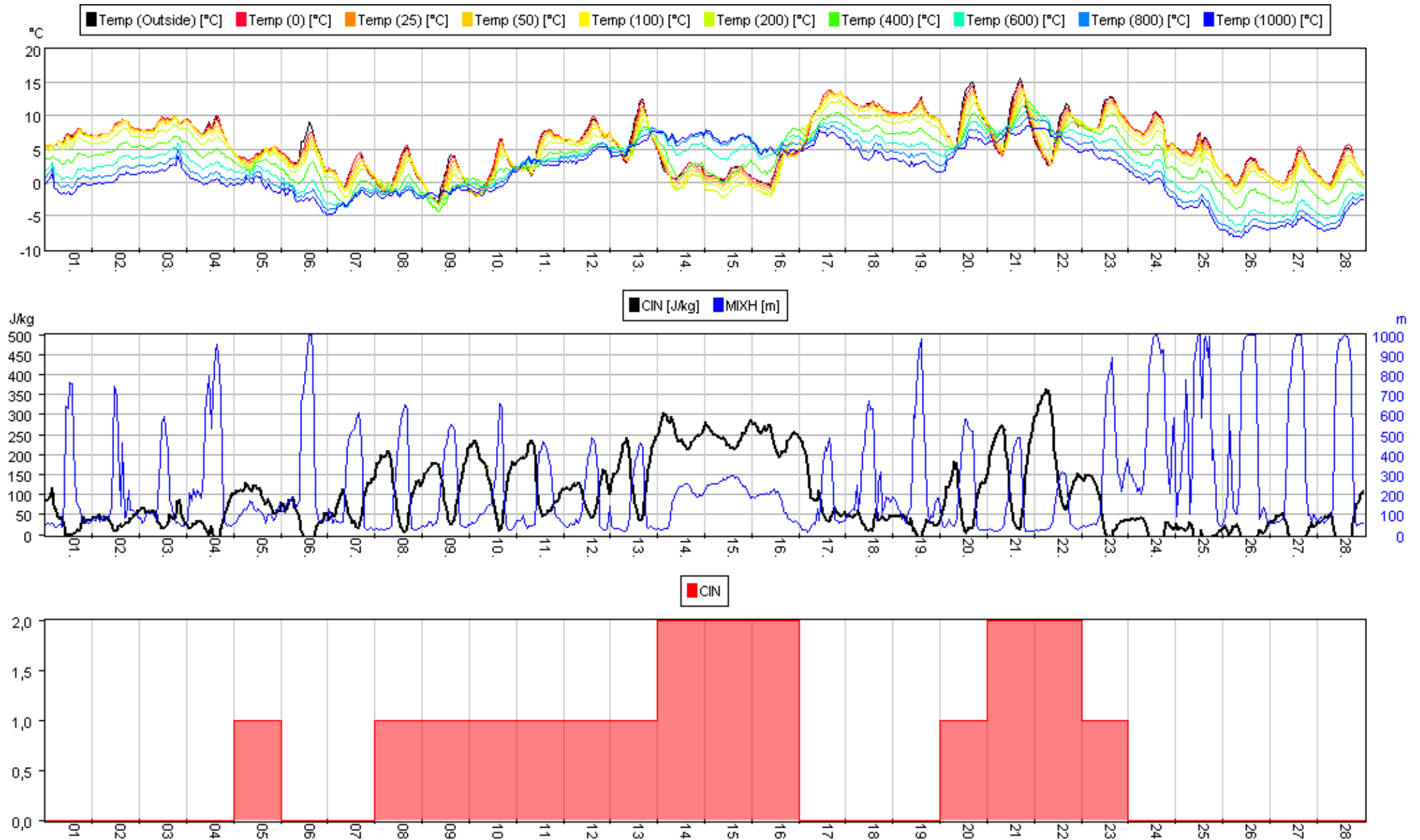
Monate	Jan-Feb Anteil				Anzahl Tage			
	2023	2022	2021	2020	2023	2022	2021	2020
grün	63%	71%	51%	48%	37	42	30	29
gelb	27%	17%	36%	38%	16	10	21	23
rot	10%	12%	14%	13%	6	7	8	8
Gesamterg	100%	100%	100%	100%	59	59	59	60

Die Ampelfarben zeigen an, wie gut die meteorologischen Voraussetzungen für die Luftqualität sind. Sie werden aus Temperaturmessungen mit einem Attex MTP-5 Mikrowellen Radiometer abgeleitet. Dieses misst alle 6 Minuten den vertikalen Temperaturverlauf bis in 1000m Höhe von der Dachplattform des Gebäudes Rheinallee 97-101 in Mainz.

Aus dem Temperaturverlauf werden eine Mischungsschichthöhe und eine Stabilität der Schichtung abgeleitet. Je geringer die Mischungsschichthöhe und je größer die Stabilität ist, desto schlechter werden Emissionen verdünnt. Erreichen die Stabilität und die Mischungsschichthöhe definierte Schwellwerte für mehr als 9 h/Tag, so wird ein Tag als gelb bzw. rot klassifiziert. Alle anderen Tage werden als grün klassifiziert.



Radiometer Bericht: Februar 2023



Die Radiometerampel ist hier als Balkendiagramm im Zeitverlauf visualisiert. Die Null (Grün) bedeutet gute meteorologische Bedingungen für die Luftqualität, die Eins (Gelb) bedeutet mittlere und die Zwei (Rot) schlechte Bedingungen.