



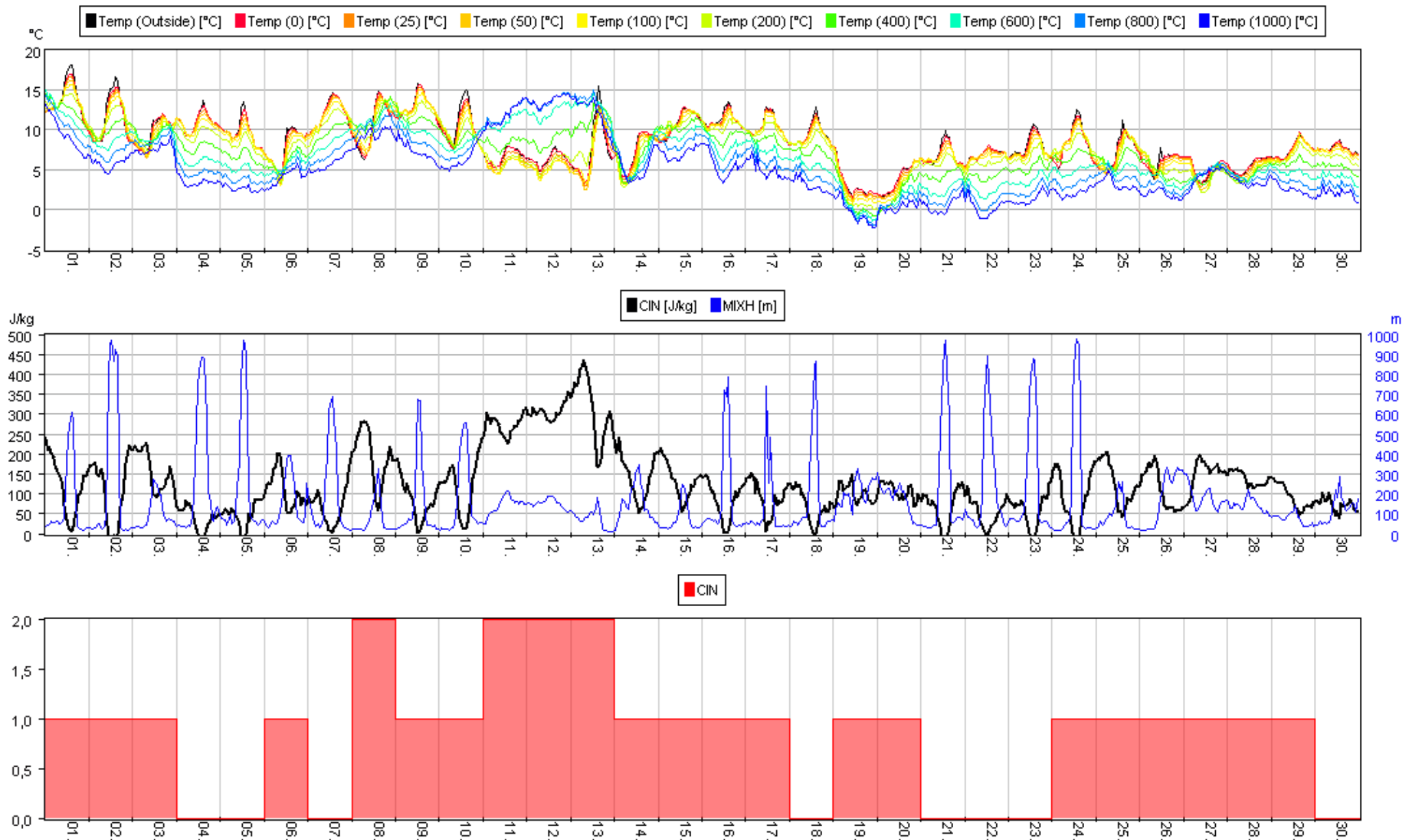
Monat	November				Anzahl Tage			
	Anteil	2022	2021	2020	2019	2022	2021	2020
grün	27%	60%	23%	37%	8	18	7	11
gelb	60%	30%	47%	60%	18	9	14	18
rot	13%	10%	30%	3%	4	3	9	1
Gesamterg	100%	100%	100%	100%	30	30	30	30

Monate	Jan-Nov				Anzahl Tage			
	Anteil	2022	2021	2020	2019	2022	2021	2020
grün	55%	53%	55%	49%	185	177	184	163
gelb	35%	39%	36%	43%	117	131	121	141
rot	10%	8%	9%	8%	32	26	30	26
Gesamterg	100%	100%	100%	100%	334	334	335	330

Die Ampelfarben zeigen an, wie gut die meteorologischen Voraussetzungen für die Luftqualität sind. Sie werden aus Temperaturmessungen mit einem Attex MTP-5 Mikrowellen Radiometer abgeleitet. Dieses misst alle 6 Minuten den vertikalen Temperaturverlauf bis in 1000m Höhe von der Dachplattform des Gebäudes Rheinallee 97-101 in Mainz.

Aus dem Temperaturverlauf werden eine Mischungsschichthöhe und eine Stabilität der Schichtung abgeleitet. Je geringer die Mischungsschichthöhe und je größer die Stabilität ist, desto schlechter werden Emissionen verdünnt. Erreichen die Stabilität und die Mischungsschichthöhe definierte Schwellwerte für mehr als 9 h/Tag, so wird ein Tag als gelb bzw. rot klassifiziert. Alle anderen Tage werden als grün klassifiziert.

Radiometer Bericht: November 2022



Die Radiometerampel ist hier als Balkendiagramm im Zeitverlauf visualisiert. Die Null (Grün) bedeutet gute meteorologische Bedingungen für die Luftqualität, die Eins (Gelb) bedeutet mittlere und die Zwei (Rot) schlechte Bedingungen.