



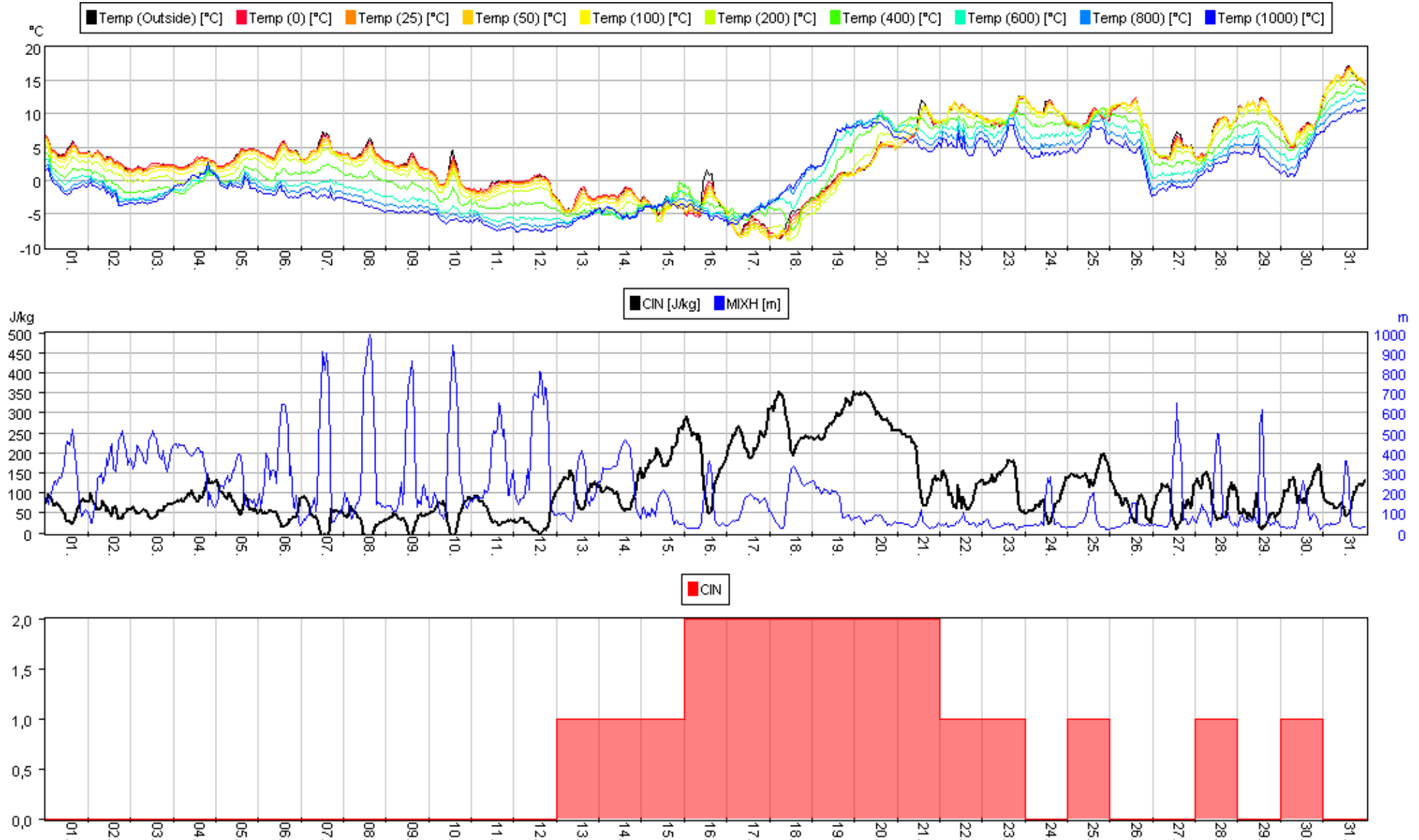
Monat	Dezember Anteil				Anzahl Tage			
	2022	2021	2020	2019	2022	2021	2020	2019
grün	55%	48%	39%	32%	17	15	12	10
gelb	26%	48%	58%	45%	8	15	18	14
rot	19%	3%	3%	23%	6	1	1	7
<b>Gesamterg</b>	<b>100%</b>	<b>100%</b>	<b>100%</b>	<b>100%</b>	<b>31</b>	<b>31</b>	<b>31</b>	<b>31</b>

Monate	Jan-Dez Anteil				Anzahl Tage			
	2022	2021	2020	2019	2022	2021	2020	2019
grün	55%	53%	54%	48%	202	192	196	173
gelb	34%	40%	38%	43%	125	146	139	155
rot	10%	7%	8%	9%	38	27	31	33
<b>Gesamterg</b>	<b>100%</b>	<b>100%</b>	<b>100%</b>	<b>100%</b>	<b>365</b>	<b>365</b>	<b>366</b>	<b>361</b>

Die Ampelfarben zeigen an, wie gut die meteorologischen Voraussetzungen für die Luftqualität sind. Sie werden aus Temperaturmessungen mit einem Attex MTP-5 Mikrowellen Radiometer abgeleitet. Dieses misst alle 6 Minuten den vertikalen Temperaturverlauf bis in 1000m Höhe von der Dachplattform des Gebäudes Rheinallee 97-101 in Mainz.

Aus dem Temperaturverlauf werden eine Mischungsschichthöhe und eine Stabilität der Schichtung abgeleitet. Je geringer die Mischungsschichthöhe und je größer die Stabilität ist, desto schlechter werden Emissionen verdünnt. Erreichen die Stabilität und die Mischungsschichthöhe definierte Schwellwerte für mehr als 9 h/Tag, so wird ein Tag als gelb bzw. rot klassifiziert. Alle anderen Tage werden als grün klassifiziert.

# Radiometer Bericht: Dezember 2022



Die Radiometerampel ist hier als Balkendiagramm im Zeitverlauf visualisiert. Die Null (Grün) bedeutet gute meteorologische Bedingungen für die Luftqualität, die Eins (Gelb) bedeutet mittlere und die Zwei (Rot) schlechte Bedingungen.