



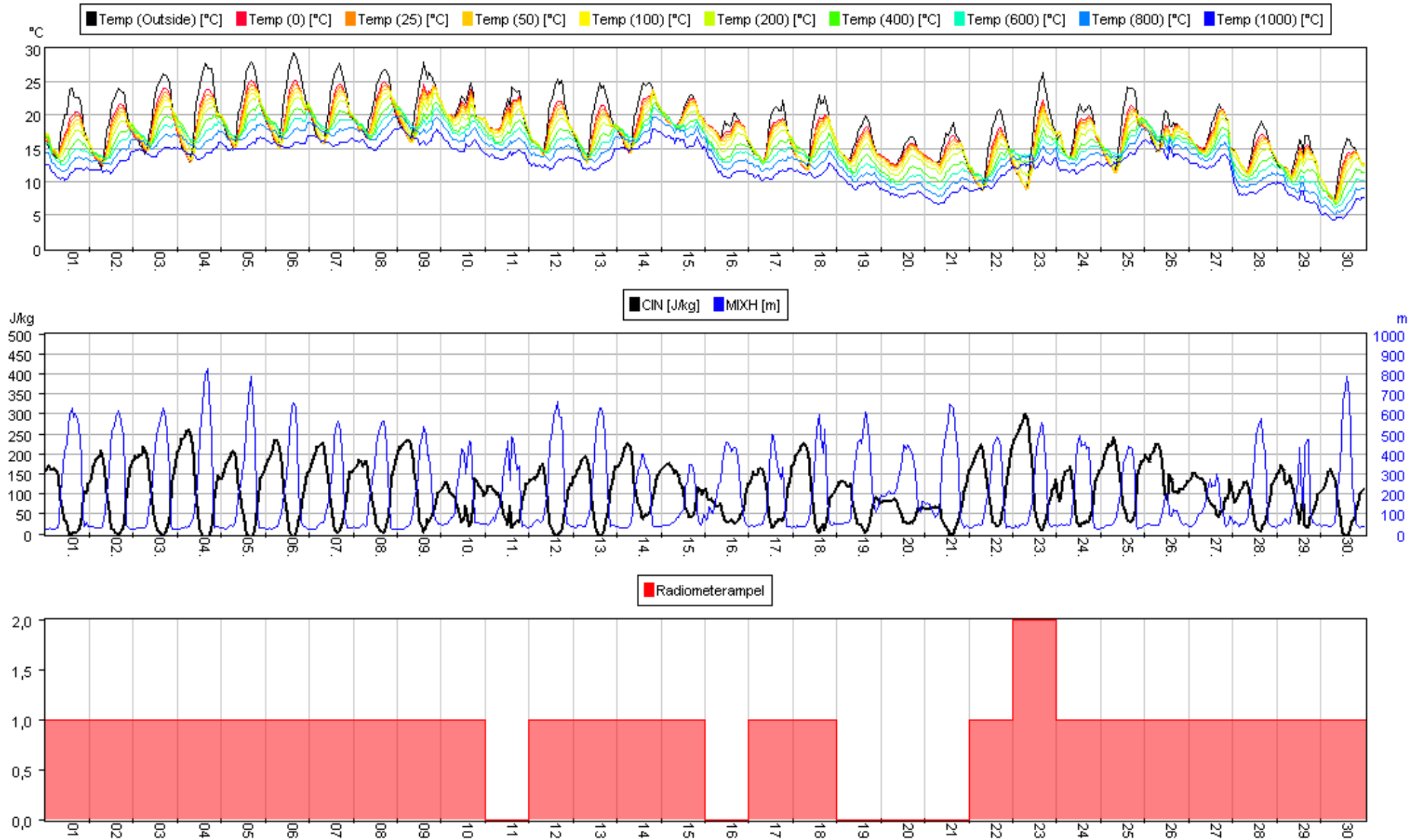
Monat	September				Anzahl Tage			
	Anteil	2021	2020	2019	2018	2021	2020	2019
grün	17%	33%	43%	40%	5	10	13	12
gelb	80%	50%	50%	43%	24	15	15	13
rot	3%	17%	7%	17%	1	5	2	5
Gesamterg	100%	100%	100%	100%	30	30	30	30

Monate	Jan-Sep				Anzahl Tage			
	Anteil	2021	2020	2019	2018	2021	2020	2019
grün	55%	57%	54%	60%	151	157	145	150
gelb	40%	36%	39%	34%	108	99	104	86
rot	5%	7%	7%	6%	14	18	20	14
Gesamterg	100%	100%	100%	100%	273	274	269	250

Die Ampelfarben zeigen an, wie gut die meteorologischen Voraussetzungen für die Luftqualität sind. Sie werden aus Temperaturmessungen mit einem Attex MTP-5 Mikrowellen Radiometer abgeleitet. Dieses misst alle 6 Minuten den vertikalen Temperaturverlauf bis in 1000m Höhe von der Dachplattform des Gebäudes Rheinallee 97-101 in Mainz. Aus dem Temperaturverlauf werden eine Mischungsschichthöhe und eine Stabilität der Schichtung abgeleitet. Je geringer die Mischungsschichthöhe und je größer die Stabilität ist, desto schlechter werden Emissionen verdünnt. Erreichen die Stabilität und die Mischungsschichthöhe definierte Schwellwerte für mehr als 9 h/Tag, so wird ein Tag als gelb bzw. rot klassifiziert. Alle anderen Tage werden als grün klassifiziert.



Radiometer Bericht: September 2021



Die Radiometerampel ist hier als Balkendiagramm im Zeitverlauf visualisiert. Die Null (Grün) bedeutet gute meteorologische Bedingungen für die Luftqualität, die Eins (Gelb) bedeutet mittlere und die Zwei (Rot) schlechte Bedingungen.