



Monat	August Anteil	Anzahl Tage							
		2021	2020	2019	2018	2021	2020	2019	2018
grün	61%	45%	26%	55%	19	14	8	17	
gelb	39%	55%	71%	35%	12	17	22	11	
rot	0%	0%	3%	10%			1	3	
<b>Gesamtergebnis</b>	<b>100%</b>	<b>100%</b>	<b>100%</b>	<b>100%</b>	<b>31</b>	<b>31</b>	<b>31</b>	<b>31</b>	

Monate	Jan-Aug Anteil	Anzahl Tage							
		2021	2020	2019	2018	2021	2020	2019	2018
grün	60%	60%	55%	63%	146	147	132	138	
gelb	35%	34%	37%	33%	84	84	89	73	
rot	5%	5%	8%	4%	13	13	18	9	
<b>Gesamtergebnis</b>	<b>100%</b>	<b>100%</b>	<b>100%</b>	<b>100%</b>	<b>243</b>	<b>244</b>	<b>239</b>	<b>220</b>	

Die Ampelfarben zeigen an, wie gut die meteorologischen Voraussetzungen für die Luftqualität sind.

Sie werden aus Temperaturmessungen mit einem Attex MTP-5 Mikrowellen Radiometer abgeleitet.

Dieses misst alle 6 Minuten den vertikalen Temperaturverlauf bis in 1000m Höhe

von der Dachplattform des Gebäudes Rheinallee 97-101 in Mainz.

Aus dem Temperaturverlauf werden eine Mischungsschichthöhe und eine Stabilität der Schichtung abgeleitet.

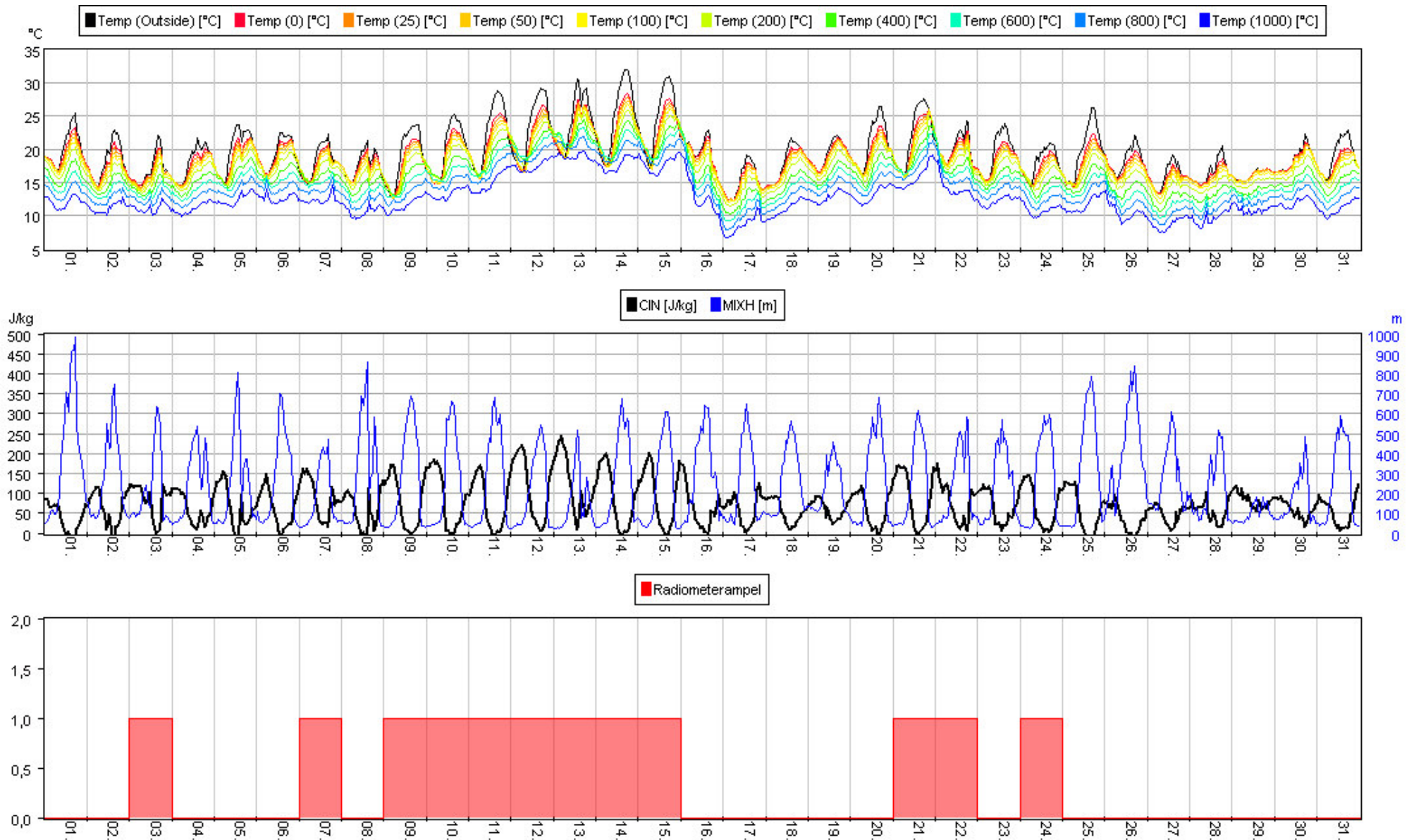
Je geringer die Mischungsschichthöhe und je größer die Stabilität ist, desto schlechter werden Emissionen verdünnt.

Erreichen die Stabilität und die Mischungsschichthöhe definierte Schwellwerte für mehr als 9 h/Tag,

so wird ein Tag als gelb bzw. rot klassifiziert. Alle anderen Tage werden als grün klassifiziert.



# Radiometer Bericht: August 2021



Die Radiometerampel ist hier als Balkendiagramm im Zeitverlauf visualisiert. Die Null (Grün) bedeutet gute meteorologische Bedingungen für die Luftqualität, die Eins (Gelb) bedeutet mittlere und die Zwei (Rot) schlechte Bedingungen.